

Samverkan och harmonisering av geodata effektiviserar samhället

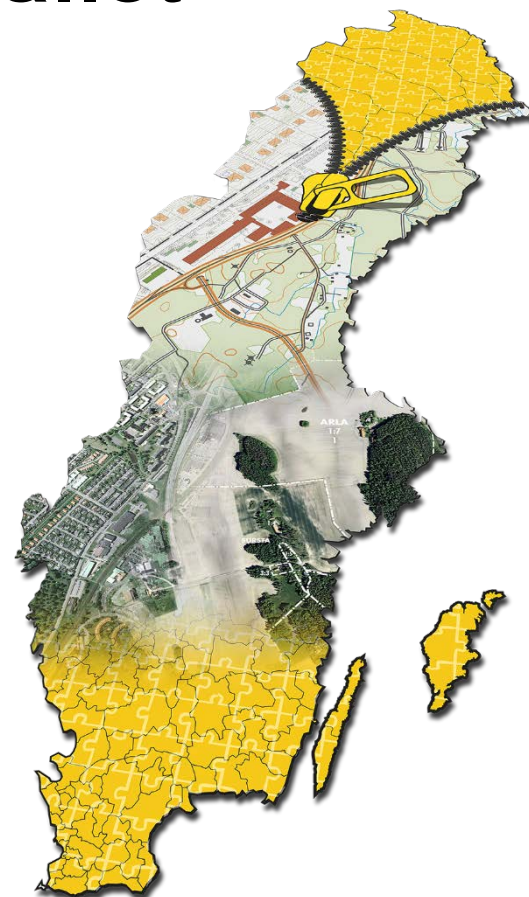
Svensk geoprocess

Ulrika Roos
Lantmäteriet

Lennart Moberg
Karlstad kommun

Jerry Sandin
Borås kommun

Mätkart17, Örebro
170210, 2G: Svensk geoprocess

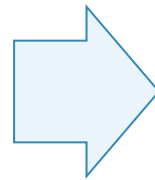


Dagens utmaningar

Många aktörer producerar och utbyter geografisk information med olika format, struktur och referenssystem, vilket leder till:

Svårigheter att hitta information

Svårigheter att kombinera information



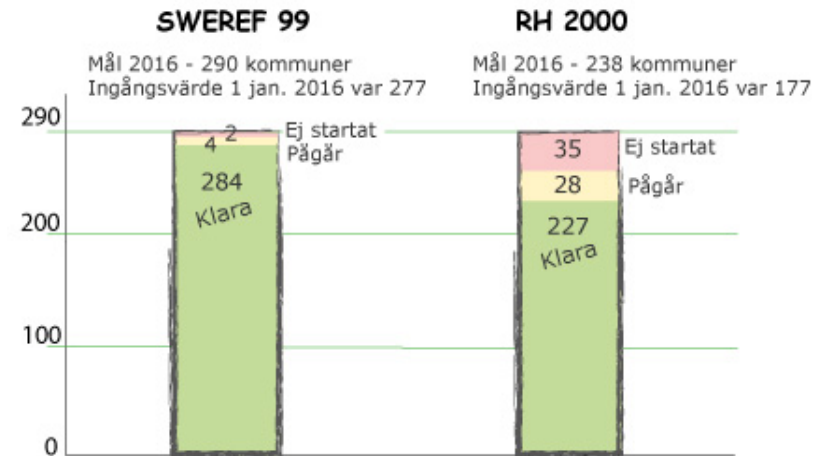
Onödiga kostnader i hanteringen

Användare avstår från att använda information

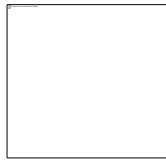
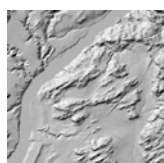
Svensk geoprocess - två huvuduppdrag

1. Att stödja och påskynda kommunerna i införandet av de **enhetliga referenssystemen** i plan och höjd, SWEREF 99 och RH 2000

Kommunernas införanden januari 2017:



2. Att utarbeta **enhetliga geodataspecifikationer** och ge förslag på nya och förändrade samverkansformer för nio utvalda geodatatem



Samordna införande

Etablerad samverkansorganisation finns nu för att:

- Informera, ge stöd och råd vid införande
- Vidareutveckla
 - geodataspecifikationer
 - processer
 - samverkansformer
- Stötta pilotprojekt



Uppdraget styrs av en samverkansgrupp med representation från Lantmäteriet, SKL och kommunerna.

Samverkan Svensk geoprocess

Intressenter

Användare & Producenter

Kommunerna, Lantmäteriet
MSB, Länsstyrelsen, SMHI
Sjöfartsverket, Trafikverket
Övriga myndigheter

Leverantörer & Konsulter

Geodata & IT

Pågående aktiviteter

3D-uppdraget,
Digitalt först – Smartare
sambandsbyggnadsprocess,
HMK, Geodatasamverkan,
Öppna geodata, SBE, BIM,
MTP (Modern Topografisk
produktion/Lantmäteriet),
Regionala, Nordiska &
Europeiska
Geodatautvecklingsinitiativ

Aktörer/Direktiv

Inspire, E-förvaltning
Lantmäteriets samordningsroll
Nationell Geodatastrategi
SIS/TK 323 Geodata

Styrgrupp Samverkan Svensk geoprocess

Marianne Leckström, Lars Malmestål, Martina Olsson, Lars
Robertsson, Anders Sandin, Pär Hedén, Peter Nylén, Anders
Lundquist, Göran Carlsson, Ulf Eriksson

Uppdragsledning Samverkan Svensk geoprocess

Tobias Lindholm (*beställare/ordförande*), Jens Rågvall, Mikael Lilje,
Eva-Lena Mäkinen, Ulf Eriksson från Lantmäteriet samt Marie
Malmberg Falun, Per Lindblad Enköping, Peter Andersson
Ledningskontoret Lantmäteriet (sammankallande)

Samverkan Bild/Höjd

Uppdragsledare
Jens Rågvall

Samverkan Topografiska data

Uppdragsledare
Eva-Lena Mäkinen

Samverkan Geodetisk infrastruktur

Uppdragsledare
Mikael Lilje

**Operativ
uppdragsledare**
Harry Hietanen

Arbetsgrupp
Se separat bemannings-
förteckning

**Operativ
uppdragsledare**
Linn Varhaugvik

Arbetsgrupp
Se separat bemannings-
förteckning

**Operativ
uppdragsledare**
Bengt Eurenus

Arbetsgrupp
Se separat bemannings-
förteckning

Ledningskontoret Samverkan Svensk geoprocess

Peter Andersson
[NN/Lantmäteriet](#)
Se separat bemanningsförteckning

Specialistroller

Kommunikationsansvarig
Peter Andersson

Kvalitetsansvarig
specifikationer
Karin Engman

Ansvariga ES teamet
Lennart Moberg och Eva Nord

Ansvarig ERS teamet
Linnéa Söderblom

Stödjande team

Specifikationsteamet

Marknadsaktörsteamet

ES teamet

ERS teamet

Support, Rådgivning & Stöd

Svensk geoprocess är en del av digitaliseringen

Ökat byggande i ett hållbart samhälle

Effektivare samhällsbyggnadsprocess

Nationell
geodata-
strategi

Digitalt
först

Svensk
Geoprocess

Öppna
data

Smart built
Environment

Övergång
till 3D



Sveriges
Kommuner
och Landsting

LANTMÄTERIET



Andra initiativ ...

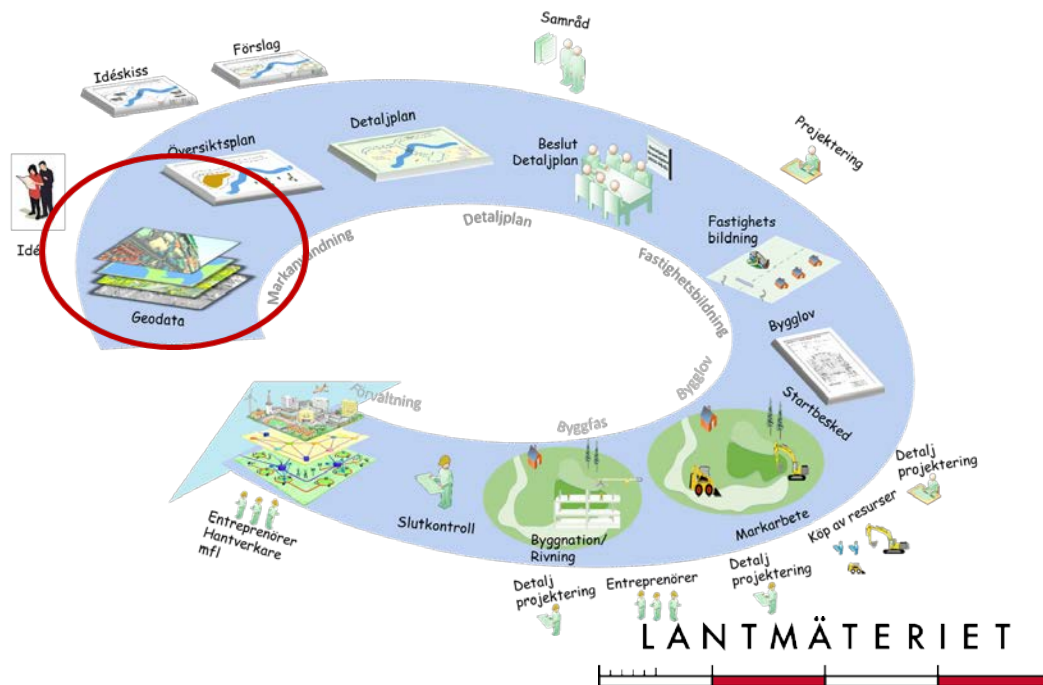
Smart Built Environment

Två delprojekt som arbetar inom fokusområdena

Standardisering - Nationella riktlinjer, Informationsförsörjning för planering, fastighetsbildning och bygglov samt Strategi för 3D-geodata – etapp 1

Innovationslabb – Testbädd

Digitalt först



Pågående specifikationsarbete



Specifikationerna som är framtagna inom projektet måste revideras och uppdateras.

En stabil version 3 ska tas fram.

Vad pågår nu ...

- Harmonisera de temavisa specifikationerna
- Översyn av informationsmodellerna för respektive tema
- Översyn av geometrimodellen
- Ta fram Bilaga A, Krav för specifikationsuppfyllelse
- Utvärdering pilotprojekt Nyköping
- Fler specifikationsexperter är nu involverade

Utgivningsplan 2017 specifikationer version 3

Samverkansområde Topografiska data

Markanvändning & Marktäcke	Sista mars
Mättningsanvisningar	Mars
Markdetaljer	April
Vatten	April
Adress	Juni
Byggnad	September (bedömning)
Väg/Järnväg	?? <i>Bedrivs på Trafikverket/NVDB, i dialog med SGP</i>

Utgivningsplan 2017 specifikationer version 3

Samverkansområde Bild/Höjd

Bild	Sista februari
Höjd	Sista februari
Stompunkter	Sista mars

Samverkansområde Geodetisk infrastruktur

Stompunkter	Sista mars
-------------	------------

Pilotprojekt Nyköping

- Ny kodlista för typer av Markanvändning/Marktäcke
- Bro/tunnel, skymt objekt
- Hierarkisk ordning för kantlinjer
- Hantering av kantsten
(eget objekt eller som attribut på objekt)
- Geometrimodell
 - Valbara mätmetoder, jämföres med andra teman
 - Datatyp av lägesOsäkerhet
 - Hantering av kantsten, släntfot, släntkrön i stället för attribut på linje
- Granskning av XML-scheman

Behov av testdata och testmiljö

Kommuner och systemleverantörer har behov av testdata och testmiljö, vilket bl.a. bidrar till:

- Kvalitetssäkrade leveranser till och från externa leverantörer
- Förenklad felsökning i data
- Enhetliga rutiner

- *Smart Built Environment (SBE) efterfrågar testdata enligt SGP för att testa utbyte. Aktuellt inom projekten Innovationslabb och SBE standardiseringsprojekt.*

**Testdata och testmiljö tas fram temavis allteftersom
version 3 av specifikationerna tas fram**

Strategi för införandet av nya specifikationer på kommunerna

Vårt koncept -- en sammanfattning:

- Fokuserar från start på en handfull initiativ, samarbete mellan respektive systemleverantör, dess användarförening och **två kommuner**
- Varje initiativ påbörjar införandet till nytta för **alla kommuner** inom respektive kommunkollektiv, underlättar för kommunerna att kunna ta första steget
- Kommunerna tillsammans med sin systemleverantör utformar arbetet efter sina behov

Strategi för införandet av nya specifikationer på kommunerna, forts

- De olika initiativen kommer att variera till innehåll och upplägg, beroende på:
 - önskat tempo
 - användarföreningarnas storlek/status
 - valda teman samt hur komplett SGP kommer att implementeras
- SGP informerar kommunerna före, under och efter införandet av specifikationerna, samt fångar nya behov – utmaningar – bra lösningar.
- Nyttjar systemleverantörerna på bästa sätt

Registerkarte-GML

Registerkarte-GML är ett utbytesformat framtaget av Lantmäteriet för kommunikation med nationella registerkartan (NDRK).

- I nya KFF-avtalet ska Registerkarte-GML användas som utbytesformat
- I arbetet med nya DRK-avtalet för de s.k. "SLM-kommunerna" rekommenderas att Registerkarte-GML används som utbytesformat
- Kommunala lantmäterimyndigheter (KLM) använder Registerkarte-GML för återföring från Lantmäteriet. Vid ajourhållning används gränssnitt
- Vid träff med systemleverantörerna var de tydliga med att det endast ska finnas ett utbytesformat, och då är det Registerkarte-GML

Lantmäteriet har beslutat att det är Registerkarte-GML som används vid utbyte av information från nationella registerkartan.

Registerkarte-GML ses **inte** som en geodataspecifikation inom SGP.

Anm: Specifikationen kommer att finnas på SGP-hemsida

Lantmäteriets utvecklingsplan

- Lantmäteriet har ett stort behov av utveckling inom flera verksamhetsområden vilket gör att utrymmet för utvecklings-insatser kring den geografiska informationen är begränsad.
- Fastighetsinformationen är högst prioriterad där det krävs utveckling för att eliminera risker kring fastighetsregistrets tekniska plattform, vilket även gäller tillhandahållandet av fastighetsinformation.
- Rikstäckande digital registerkarta ska vara införd senast 31/12 2017 och kräver utveckling.

Utveckling inom samverkansområde

Topografiska data

Byggnad, Adress, Lägenhet

- Införandet av geodataspecifikationerna för byggnad och adress är angelägen då vi har en väl fungerande och integrerad samverkan kring denna information
- Lantmäteriet undersöker nu möjligheterna att göra ett stegvis införande de kommande åren. Det kan t.ex. innebära att vi i det första steget inte anpassar uppdateringstjänster och datalager för att utbyta 3D information.
- Vi ser inte att det är möjligt till parallella gränssnitt med gammal och ny informationsstruktur. Lantmäteriet rekommenderar därför kommunerna att gå in i tjänstebaserad datautbyte/samverkan som ett steg på vägen.
- Införandet av tjänster för tjänstebaserad uppdatering Lägenhet planeras.

Utveckling Topografiska data, forts

Hydrografi

- Inom hydrografitemat anser vi att vi har infört geodataspecifikationen och avser inte göra något ytterligare än att slutföra det gemensamma projektet med SMHI för Hydrografi i nätverk under 2017.

Marktäcke och Markdetaljer

- Inom temat Marktäcke och temat Markdetaljer har Lantmäteriet inga avsikter att göra några större anpassningar de närmaste åren.
- Markanvändning ingår i ABT-avtalet (som anläggningar). Där blir det en del ändringar när vi ändrar utbytesmodell och avtal med kommunerna eftersom kodlistan är ändrad. Arbetet pågår för att anpassa Lantmäteriets struktur för anläggningar till den kodlistan.

Utveckling inom samverkansområde

Topografiska data, forts

Väg och järnväg

- Inom ramen för Samverkan Svensk geoprocess så kommer vi att fortsätta driva arbetet kring temat väg/järnväg tillsammans med kommuner och Trafikverket för att ytterligare förtydliga och åstadkomma de förändringar som föreslagits av projektet.

Utveckling inom samverkansområde Bild/Höjd

- **Planer/Utfall:** Målet är en gemensam plattform för att visualisera planer/utfall för flygfotografering och laserskanning. En testapplikation är framtagen.
- **Nyttjande av varandras data:** Sigtuna kommun har levererat laserdata. Tester kommer att genomföras i syfte att ajourhålla nationell höjdmodell.
- **Andra använder geodataspecifikationerna:** Stöttar i kommunala upphandlingar. Stockholm, Skåne och Göteborg har hänvisat till specifikationerna.
- **Utbytesmodeller:** Testas tillsammans med Marknadsaktörer när testmiljö och testdata finns tillgängligt

Utveckling inom samverkansområde Geodetisk infrastruktur

- Slutföra införandet av SWEREF 99 i kommunerna
- Infört RH 2000 hos ytterligare 30 kommuner
- Infört dataspecifikationen Geodetiska stompunkter i Digitalt geodetiskt arkiv, som en grund för att kunna hantera andra parterers stompunkter

Vad kan kommunerna göra

- Införa tjänstebaserad uppdateringen BAL -- ett bra förberedande inför SGP
- Förbereda sig inför att använda SGP mättningsanvisningar
- Förbereda kommunen, sin systemleverantör och användarförening på kommande införande
- Se över och få struktur på sitt data

Tjänstebaserad uppdatering BAL i väntan på Svensk geoprocess

Mot bakgrund av att:

- Lantmäteriet inte kan köra "dubbla miljöer".
- Lantmäteriet kan inte lagra och hantera information enligt olika modeller
- Införandet kommer att ske i etapper

...kan kommunerna införa tjänstebaserad uppdatering BAL för att...

Tjänstebaserad uppdatering i väntan på Svensk geoprocess, forts.

- Införande med tester etc. redan genomfört enligt nuvarande informationsmodeller - leder till en enklare implementation av SGP.
- Genomgång av befintlig byggnadsinformation görs redan nu. Kvalitetskontroller...
- Kommunen hinner "lära" sig att arbeta via tjänster och i egna verksamhetssystem.
- Införandet blir inte lika stort när det är dags för Svensk geoprocess.
- Informationen är i grunden densamma, endast tillägg, borttag och viss omstrukturering.
- Svensk geoprocess blir mer i form av uppdateringar av befintliga tjänster och processer än helt nya tjänster.
- Systemleverantören uppdaterar/publicerar nya versioner av tjänsterna i samma takt som Lantmäteriet uppdaterar/reviderar tjänsterna.

Ny samverkansmodell LM-SKL

- Arbetet med ny samverkansmodell mellan Lantmäteriet och SKL/kommunerna pågår på övergripande nivå.
- De förslag som nu diskuteras är två principiellt olika alternativ:
 - Avgiftsfritt Geodatautbyte mellan Lantmäteriet och Sveriges kommuner
 - Ersättning enligt "modell C" utifrån Avtalsgruppens tidigare förslag.
- Lantmäteriet och SKL ska gemensamt belysa förslagen och titta på för- och nackdelar samt konsekvenser vid ett införande.
- Målet är ett enat utkast till avtalsdokument för beslut under april månad och införande fr.o.m. 1/1 2018.

Vill du veta mer?

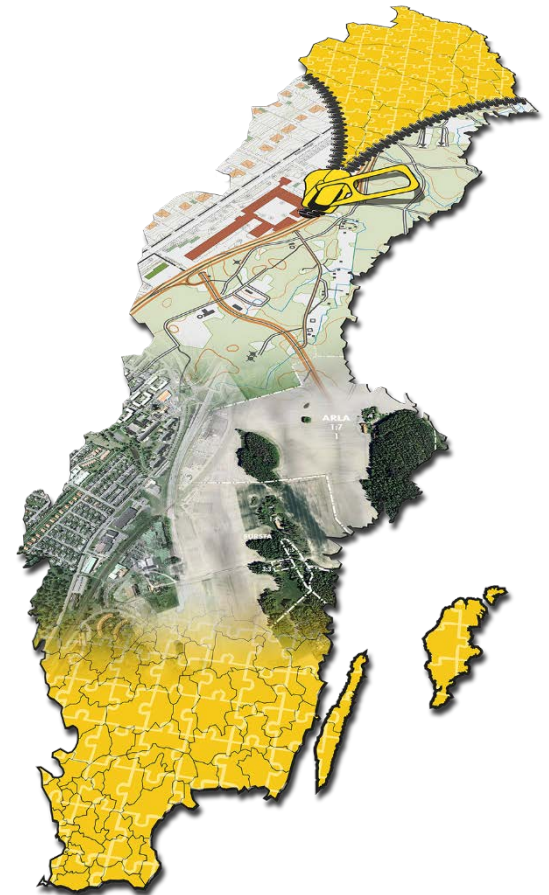
Kontakta:

Svensk geoprocess

020-34 00 56

svenskgeoprocess@lm.se

www.lantmateriet.se/svenskgeoprocess



Samverkan Svensk geoprocess

TACK!
TACK!
TACK!
TACK!!

Ulrika Roos
Lantmäteriet, division Geodata
ulrika.roos@lm.se

